

基本性能



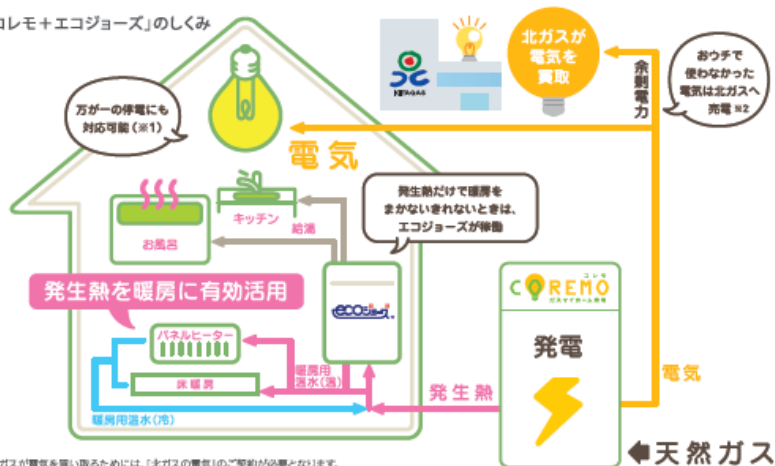
おうちでガスから電気をつくる。  
暮らしのために働くコレモ。

北海道の暮らしのために、エコで快適な暮らしを叶える「コレモ」。  
エネルギーは使うだけではなく、つくる時代へ

暖房シーズンに稼働し、発電しながら発生熱を暖房に最大限活用

- 暖房スイッチをONにすると、コレモが発電を開始し購入電力量を大幅に減らします。
- コレモは発電した電気のうち、おうちで使わない電気は北ガスが買い取ることも可能
- エネルギーのムダをなくすことで光熱費を抑制する「コレモ」、冬の光熱費がかさむ北海道のためにとれた画期的なシステム

■「コレモ+エコジョーズ」のしくみ



※1 北ガスが電気を買い取るためには、「北ガスの電気」のご契約が必要となります。買取制度については、P19をご参照ください。

暖房シーズンにこそ違いがはっきり。コレモが家計をサポート

寒さの厳しい冬を乗り越えなくてはならない北海道では、暖房を効率化する工夫が必要。エネルギーを有効活用することで暖房を利用する冬になると効果は歴然。あたたかく暮らせて、しかも経済的

■光熱費イメージ



※試算条件についてはP.22参照

◆本試算は標準的な家庭をモデルとしており、実際のエネルギーコストはお客様のライフスタイルや建築条件等により変動することをご了承ください。

◆本試算結果にガス機器の購入費用や施工費用は含まれておりません。

《比較条件》「エコジョーズ住宅」と「コレモ+エコジョーズ住宅」(余剰電力買取有り)の比較

ガス料金メニューはおトクな「家庭用ガスコースジェネレーション料金」が適用

コレモが発電中なら停電しても給湯・暖房・電化製品が利用可能

コレモが発電中に停電した場合、発電を継続して自動的にエコジョーズと停電時専用コンセントに電力を供給し、給湯・暖房や一部の電化製品を使い続けることができます。

停電時に使用可能な電力の目安	電気				暖房	給湯
	LEDスタンド照明 10W	液晶TV 42型 150W	ノート型パソコン 50W	携帯端末充電 15W	パネルヒーター 床暖房	シャワー キッチン
最大 750W	<p>※電化製品の消費電力の一例です。使用できる電化製品は組み合わせによって異なる場合がありますので、消費電力を必ずご確認の上でご使用ください。適用している電力プランの合計値はスマートリモコンで確認できます。テレビブースター(電源増幅器)をご使用の場合は、テレビを繋ぎ続けるためにはテレビブースターにも電力供給が必要のため、停電時にも電力供給を受けるよう配線してください。充電可能なモバイル機器も利用する場合は、蓄電池によって自動的に最大消費電力を必要とするため、コレモが停止する場合があります。</p> <p>※エコジョーズで消費する電力量をむかため、停電時専用コンセントで使用できる電力は760Wより多少少なくなります。(発電には最大300〜400W消費することがあります。)</p>					