

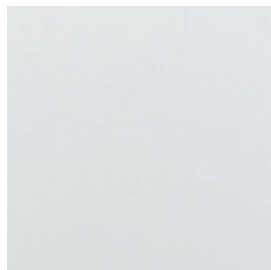


※CGによるイメージのため、実際の色や仕様とは異なります。

選択色

- ※1 現在選択中の色を□(赤枠)で囲んでいます。
- ※2 色を未選択の場合や色変更は、表示している色よりお選びください。

扉



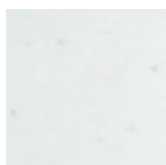
ホワイト

取手

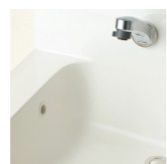


バー取手

カウンター・ボウル



ホワイト



ハイバックガード  
凹凸のないなめらかな曲線で  
お手入れが簡単です。



仮置きスペース  
小物などを濡らさずに  
置けます。

簡単なお手入れで「キレイ」が続く人造大理石ボウル



毎日、たくさん使う場所。だからボウルの素材にこだわりました。

継ぎ目がないから  
汚れがたまらない

衝撃に強く割れ  
にくい

細かい傷は磨いて  
美しく

汚れが染み込み  
にくい

お手入れ簡単ボウル



継ぎ目なしハイバックガード  
継ぎ目や凹凸のない、なめらか曲  
線で汚れやカビ、ヌメリがたまり  
にくく、お手入れが簡単。



お手入れ簡単な排水栓  
サッと取り出してゴミ捨て。  
排水栓は分解できるので、  
お手入れも簡単です。

ミラーまわりの工夫



人気の水切り棚

乾くん棚 特許登録済

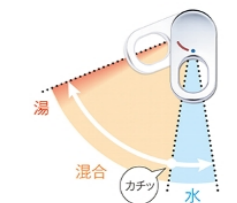


濡れたままの歯ブラシ・コップ・  
石鹸も安心して収納できます。

両サイドのミラーは外側  
にむかって開くので、鏡  
を見ながら収納物を取り  
出せます。また収納トレ  
イは取り外し可能。高さ  
の調整もできます。

上手にエコ 節湯水栓

従来の混合水栓はハンドルが正面の位  
置でお湯がでていました。正面の位置  
で水を出す節湯水栓なら、ムダなエネ  
ルギーを使いません。



湯と水の混合切替時にカチッと  
音になります。

仕様一覧

ミラー



3面鏡タイプ (LED)

ミラー収納



広くて取り出しやすい収納スペース

ミラー特徴



外側に開く両サイドのミラー  
※合わせ鏡としては使用できません。

ミラー特徴



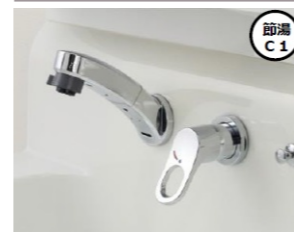
トレーは高さの調節が可能  
取り外して洗うことができます。

ミラー特徴



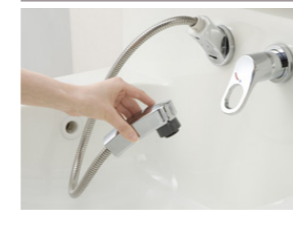
石けんや歯ブラシも収納  
湿気のごもらない通気棚

水栓



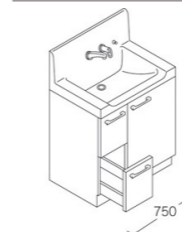
壁出し水栓  
水栓の根元は水も汚れもたまりにくく  
衛生的でお掃除もラクラクです。

水栓特徴



ハンドシャワー水栓  
ホースを引き出せば、ハンドシャワー  
になり、シャンプーやお掃除にも大活  
躍。ムダにお湯を使わない節湯水栓。

ベースキャビネット



片引出しタイプ  
額縁逃げあり